

PANEL ZEWNĘTRZNY CP-2512NR



Budowa i przeznaczenie

Panel został zaprojektowany do pracy w warunkach zewnętrznych i cechuje się solidną, wandaloodporną konstrukcją. Wykonany jest ze stali nierdzewnej INOX. Panel przeznaczony jest do domofonów cyfrowych CD-2502 w wersji audio.

Czytnik kluczy elektronicznych

Panel wyposażony jest w czytnik zbliżeniowych kluczy elektronicznych RFID, pracujących w standardzie UNIQUE 125 kHz. Klucze mają formę breloków lub kart. Aby zwolnić elektrozaczep blokujący drzwi wystarczy zbliżyć klucz do klawiatury.

Zamek szyfrowy

Klawiatura pełni funkcję zamka szyfrowego. Do każdego numeru mieszkania przypisany jest czterocyfrowy kod, którego wprowadzenie zwalnia elektrozaczep blokujący drzwi.

Lista lokatorów

W panelu zewnętrznym znajduje się podświetlane pole opisowe, w którym można umieścić listę lokatorów, adres lub instrukcję obsługi domofonu.

Klawiatura optyczna

W panelu zastosowana została klawiatura optyczna, która cechuje się brakiem przycisków mechanicznych. Znaki na polach klawiatury podświetlane są od spodu, dzięki czemu bardzo dobrze widać je w nocy.

Montaż

W standardowym wykonaniu panel przeznaczony jest do montażu podtynkowego, montaż natynkowy wymaga zastosowania odpowiedniej obudowy w formie daszka.

Przeznaczenie

- System CD-2502 w wersji audio

Dostępne kolory

- INOX

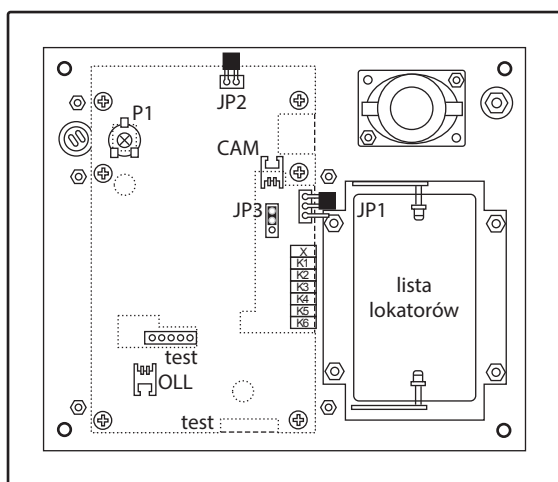
Dostępne modele

- CP-2512NR - panel z czytnikiem kluczy RFID

Najważniejsze funkcje

- Podświetlana lista lokatorów.
- Funkcja zamka szyfrowego
- Czytnik kluczy RFID
- Montaż natynkowy i podtynkowy
- Klawiatura optyczna
- Materiał - stal nierdzewna INOX

Widok zacisków i elementów regulacyjnych



- P1 - wzmocnienie mikrofonu
JP1 - zasilanie kamery (nie używane)

ciągle po wywołaniu

JP2 - obsługa pierwszej cyfry wyświetlacza. Należy wyłączyć w przypadku, kiedy panel współpracuje z centralami starszego typu, obsługującymi panele z wyświetlaczem trzycyfrowym

włączona wyłączona

JP3 - oświetlacz kamery (nieużywane)

wyłączony włączony

test - złącze testowe do celów serwisowych

CAM - złącze zasilania kamery
OLL - złącze zasilania oświetlacza listy lokatorów

Powiązane urządzenia

- DAX1-1 obudowa natynkowa do panela
- RFID elektroniczny klucz zbliżeniowy
- EC-2502 centrala domofonowa

Opis zacisków

- K1 zasilanie panela
- K2 dane cyfrowe
- K3 masa cyfrowa
- K4 głośnik
- K5 masa analogowa
- K6 mikrofon
- X czytnik kluczy RFID

Dane techniczne

Stopień ochrony:	IP44
Stopień ochrony przed uderzeniami:	IK10
Temperatura pracy:	-25 – 55 °C
Wymiary:	210x180x36,5 mm

